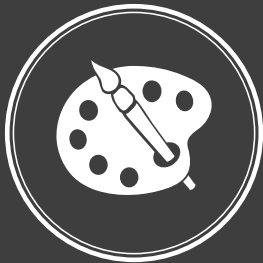


# ROWALID<sup>®</sup>-MF

## Polymerspezifische Kombinationsmasterbatches

### + FUNKTIONAL



Farbe



Kombinierbare  
Eigenschaften



Additive



Multifunktional

### + INDIVIDUELL



Anwendungsspezifisch



Nach  
Vereinbarung

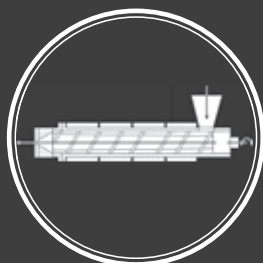


Polymerspezifisch

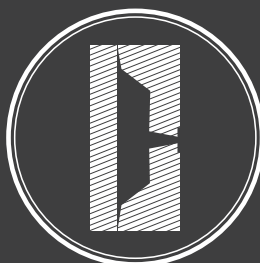


Konformität

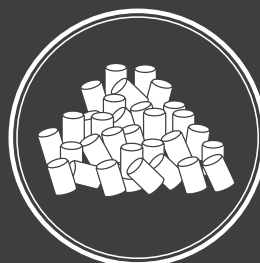
### + VIELSEITIG



Extrusion



Spritzguss



Compounds



Flachfolie

# ROWALID®-MF

## Polymerspezifische Kombinationsmasterbatches



### MULTIFUNKTIONAL

Mit **ROWALID®-MF** bringt ROWA Masterbatch in Kombinationsmasterbatches Farbe und Funktion zusammen. Die Produkte sind multifunktional.

Der Vielfalt sind dabei keine Grenzen gesetzt, und es können nahezu alle Kundenwünsche realisiert werden. So sind zum Beispiel Kombinationen von RAL-Farben mit Additiven zur Laserbeschriftung, Fluoreszenzfarben mit Antistatika, Metalleffektfarben mit Plagiatschutz und infrarotreflektierende Farben mit Gleitmitteln verfügbar. Mit Hilfe dieses Baukastensystems aus Farbe und Funktion kann Ihr Anforderungsprofil individuell erfüllt werden.



Kombiniert: Farbe & Laserbeschriftbarkeit



### MASSGESCHNEIDERT

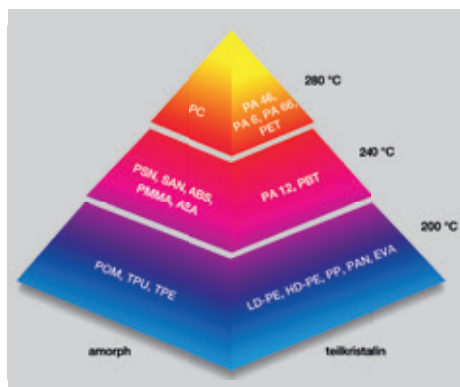
Bei ROWA Masterbatch gibt es nichts von der Stange. Lösungen sind für fast alle thermoplastischen Kunststoffe möglich. Die Vorteile polymerspezifischer Masterbatches liegen auf der Hand:

- » optimale Gestaltung der technischen Eigenschaften
- » keine Unverträglichkeiten
- » hohe Beständigkeiten

Die Farbmittel werden passend zur Anwendung ausgewählt, unter anderem für

- » Automotive
- » Bau
- » Elektronik
- » Consumer

Auf spezielle Anforderungen und Konformitäten wie z. B. Lebensmittelkontakt, Spielzeuganwendung, etc. kann individuell eingegangen werden.



Verarbeitungstemperaturen thermoplastischer Kunststoffe



### OPTIMAL UMGESETZT

**ROWALID®-MF** Masterbatches werden für das gewünschte Verarbeitungsverfahren optimiert, z. B.

- » Extrusion
- » Spritzguss
- » Compoundierung
- » Folienherstellung